



Melhorar a qualidade, a cobertura e a resiliência do sistema de saúde de Cabo Delgado.

CONVÉNIO AECID 22-COI-398

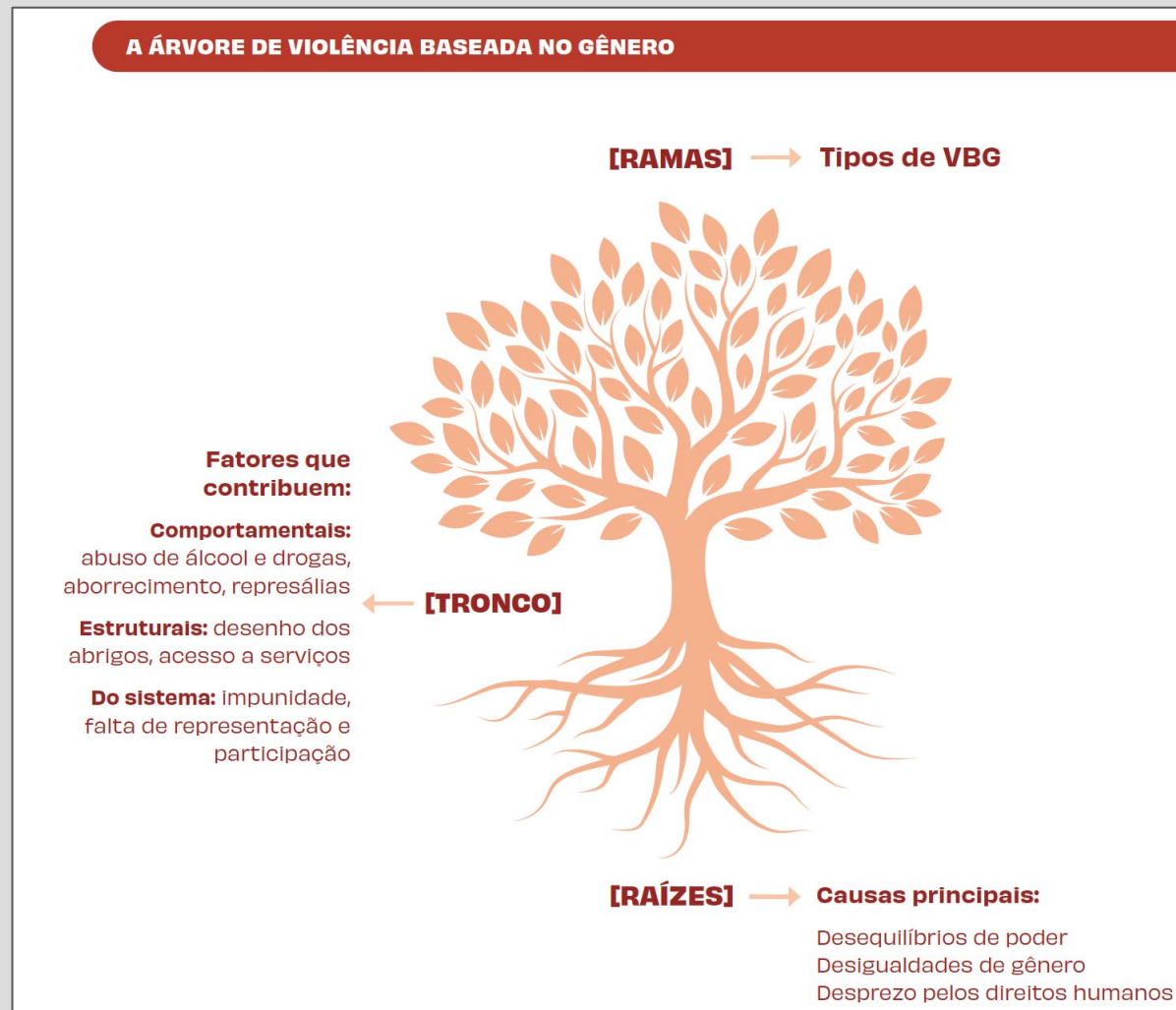
VIOLÊNCIA BASEADA NO GÊNERO  
(VBG) -2

CAUSAS, FORMAS E CONSEQUÊNCIAS  
DA VBG.



# CAUSAS, FORMAS E CONSEQUÊNCIAS DA VBG

De modo que possa ser compreendido visualmente é possível imaginar que a violência baseada no gênero é uma árvore.

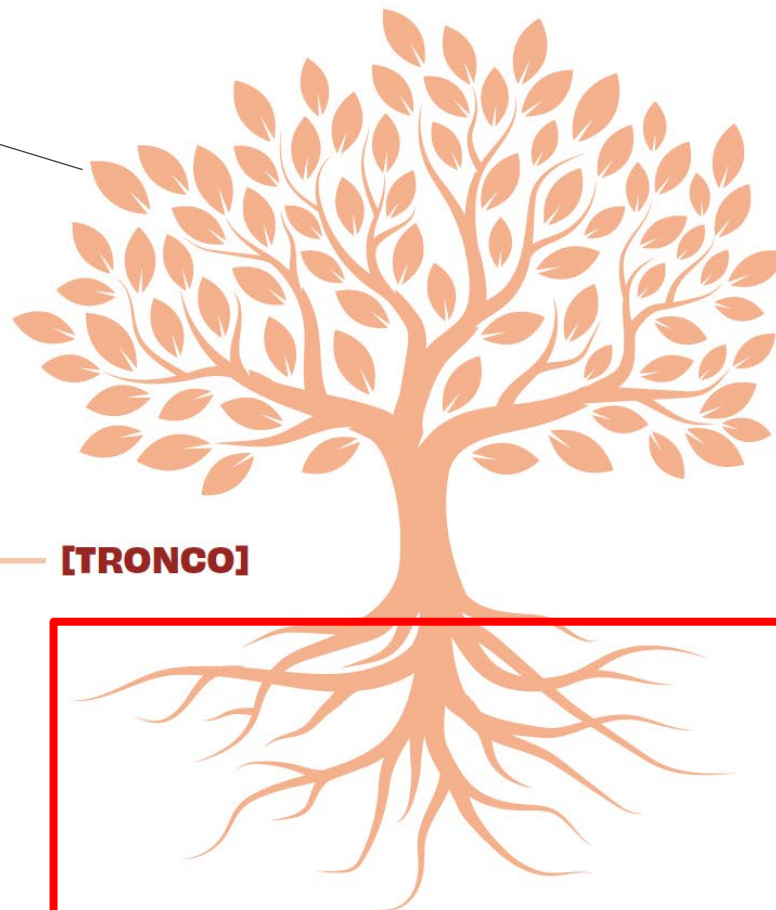


## A ÁRVORE DE VIOLÊNCIA BASEADA NO GÊNERO

**[RAMAS]** → Tipos de VBG

As **ramas** são os tipos de violência.

Os **frutos** são as **consequências** dos diversos tipos de violência baseada no gênero.



**Fatores que contribuem:**

**Comportamentais:**

abuso de álcool e drogas, aborrecimento, represálias

**Estruturais:** desenho dos abrigos, acesso a serviços

**Do sistema:** impunidade, falta de representação e participação

**[TRONCO]**

O **tronco** seriam os fatores que contribuem para a violência, já que o tronco é o que gera sustentação para a árvore.

As **raízes** seriam as causas da violência, pois em uma árvore sempre há raízes, que na maioria das vezes não estão claramente expostas, mas são a base para sua existência.

**[RAÍZES]** → **Causas principais:**

Desequilíbrios de poder  
Desigualdades de gênero  
Desprezo pelos direitos humanos

## CAUSAS – Raízes

A desigualdade de género é uma das causas de VBG.

### **Como a igualdade pode reduzir a violência baseada em género?**

- Promover a igualdade de género e o respeito por todas as pessoas pode ajudar a reduzir a violência baseada em género (VBG), incluindo a violência sexual.
- A igualdade entre mulheres e homens significa que mulheres, meninas, meninos e homens podem desfrutar de forma igualitária de direitos, oportunidades, recursos e benefícios.
- A igualdade não significa que mulheres e homens sejam iguais, mas que não deve importar se uma pessoa nasce mulher ou homem para desfrutar dos mesmos direitos, oportunidades e chances na vida.

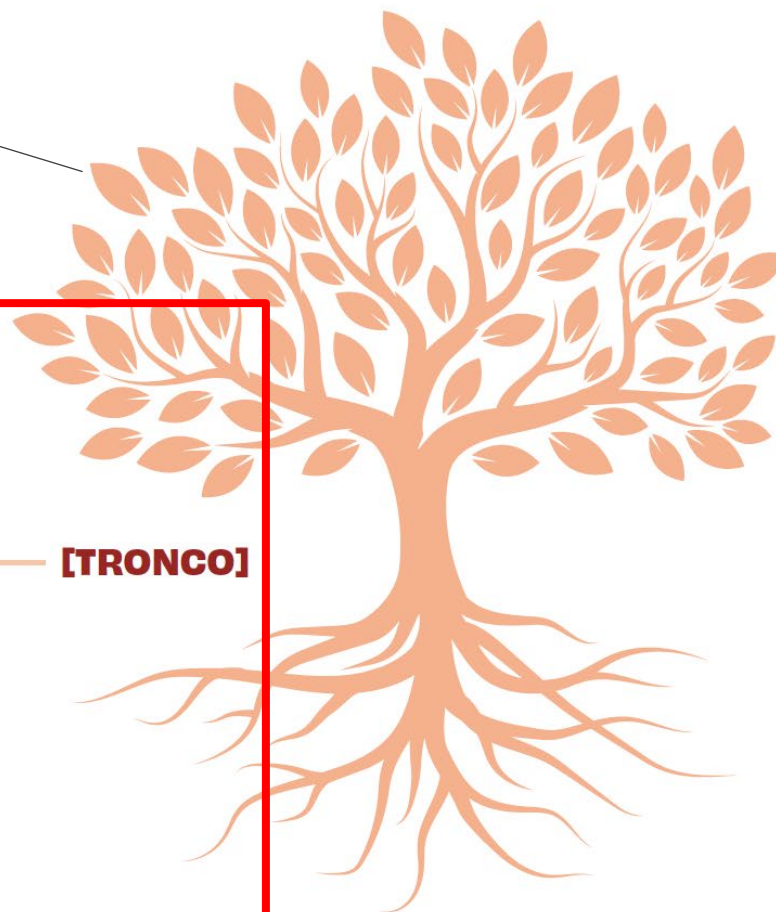


## A ÁRVORE DE VIOLÊNCIA BASEADA NO GÊNERO

**[RAMAS]** → Tipos de VBG

As **ramas** são os tipos de violência.

Os **frutos** são as **consequências** dos diversos tipos de violência baseada no gênero.



**Fatores que contribuem:**

**Comportamentais:**

abuso de álcool e drogas, aborrecimento, represálias

**Estruturais:** desenho dos abrigos, acesso a serviços

**Do sistema:** impunidade, falta de representação e participação

**[TRONCO]**

O **tronco** seriam os fatores que contribuem para a violência, já que o tronco é o que gera sustentação para a árvore.

**[RAÍZES]** → **Causas principais:**

Desequilíbrios de poder  
Desigualdades de gênero  
Desprezo pelos direitos humanos

As **raízes** seriam as causas da violência, pois em uma árvore sempre há raízes, que na maioria das vezes não estão claramente expostas, mas são a base para sua existência.

# FACTORES DE RISCO - Tronco

## Por que a violência sexual ocorre em contextos de crise e quais são os factores de risco?

- Durante conflitos e desastres naturais, há um aumento no risco de violência sexual. Quando há conflitos ou desastres naturais, as comunidades frequentemente enfrentam violência, mortes, deslocamentos forçados, separação de familiares e perda de recursos.
- Em situações de crise, podem ocorrer muitas formas de violência baseada em gênero (VBG). Quando as comunidades são inicialmente desestabilizadas, os membros da comunidade estão em movimento, e os sistemas de proteção ainda não estão totalmente implementados.
- Esse ambiente pode aumentar o risco de gravidez indesejada, aborto inseguro e infecções sexualmente transmissíveis (ISTs), incluindo o HIV.



# FACTORES DE RISCO - Tronco

## Factores que contribuem em Moçambique:

- A impunidade dos perpetradores e na falta de confiança no sistema judicial pelas vítimas, para além de ela não abranger todas as formas de violência contra as mulheres e raparigas.
- Apesar da actual lei das Sucessões proteger as mulheres, como já está harmonizada com a Lei da Família, ela não foi divulgada nas comunidades, o que possibilita que muitas mulheres sejam despojadas dos seus bens e propriedades pelos familiares do marido, quando este morre.

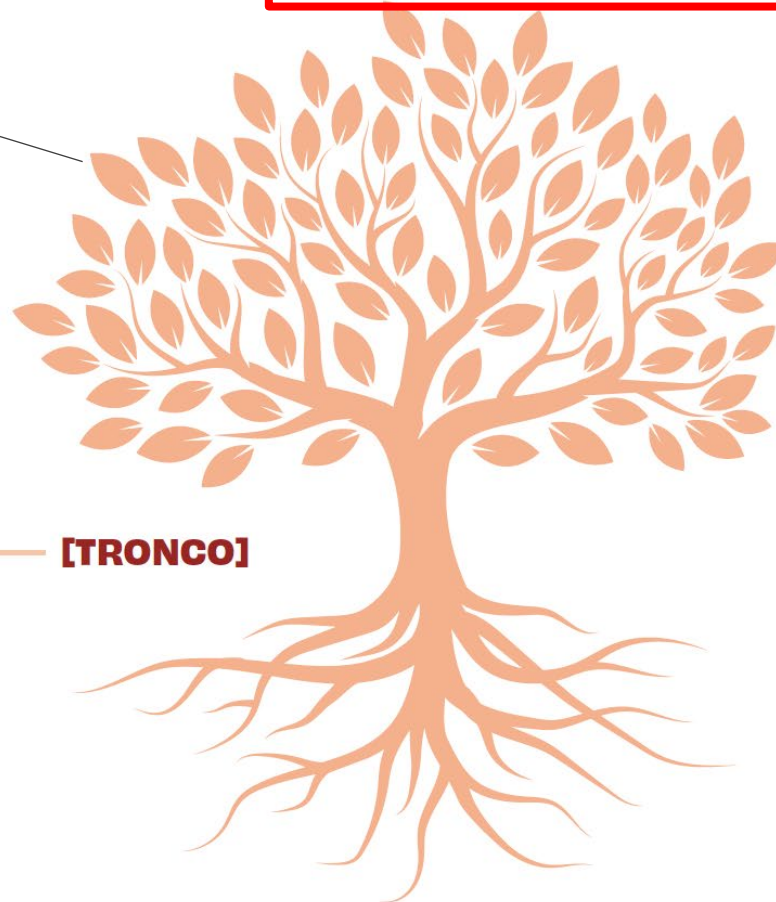


## A ÁRVORE DE VIOLÊNCIA BASEADA NO GÊNERO

**[RAMAS]** → Tipos de VBG

As **ramas** são os tipos de violência.

Os **frutos** são as **consequências** dos diversos tipos de violência baseada no gênero.



**Fatores que contribuem:**

**Comportamentais:**

abuso de álcool e drogas, aborrecimento, represálias

**Estruturais:** desenho dos abrigos, acesso a serviços

**Do sistema:** impunidade, falta de representação e participação

**[TRONCO]**

**[RAÍZES]** → **Causas principais:**

Desequilíbrios de poder  
Desigualdades de gênero  
Desprezo pelos direitos humanos

As **raízes** seriam as causas da violência, pois em uma árvore sempre há raízes, que na maioria das vezes não estão claramente expostas, mas são a base para sua existência.

O **tronco** seriam os fatores que contribuem para a violência, já que o tronco é o que gera sustentação para a árvore.

# TIPOS DE VBG- Ramas

- A **VBG** pode ser de natureza:
  - Violência Física
  - Violência doméstica / familiar
  - Violência Psicológica
  - Violência Sexual
  - Violência Econômica/Patrimonial
  - Violência Social
  - Violência Obstétrica
- Ela inclui actos—tentados ou ameaçados—cometidos com força e sem o acordo ou consentimento da sobrevivente.



# TIPOS DE VBG- Ramas



# TIPOS DE VBG- Ramas

- A **violência sexual** é um tipo de VBG (violência baseada em gênero).
- **Violência sexual** ocorre quando qualquer pessoa—independentemente da relação com a vítima—usa força, pressão ou ameaças para tentar realizar ou realizar um ato sexual contra a vontade de alguém.
- A violência sexual inclui:
  - Estupro: É a relação sexual forçada. Isso pode incluir a invasão de qualquer parte do corpo com um órgão sexual (pênis), parte do corpo ou objeto.
  - Abuso sexual: São atos sexuais reais ou ameaçados.
  - Exploração sexual: Ocorre quando uma pessoa usa poder ou confiança para tentar ou de fato abusar sexualmente de alguém que é mais fraco ou vulnerável.
  - Tráfico de pessoas: É um tipo de exploração sexual que envolve forçar pessoas a realizar atos sexuais para obter lucro ou benefício, aproveitando-se delas.
  - Assédio sexual: Qualquer avanço sexual, pedido de favores sexuais ou comentários ou gestos físicos de natureza sexual que façam uma pessoa se sentir insegura ou desconfortável.



## TIPOS DE VBG- Ramas

Existem outras formas de violência sexual para as quais devemos estar atentos:

- Apalpar as partes íntimas do corpo das crianças e raparigas;
- Aleijar alguém de propósito durante as relações sexuais;
- Obrigar alguém a assistir pornografia;
- Introduzir objectos nas partes íntimas sem o consentimento da pessoa;
- Pressionar alguém a manter relações sexuais em troca de favores.

**Nenhuma destas formas de violência deve ser tolerada!**



## TIPOS DE VBG- Ramas

- **Violência Doméstica:** aquela que tem lugar entre parceiros íntimos (marido/mulher, namorado/namorada), bem como entre outros membros da família.
- Esse tipo de violência pode incluir abuso físico, sexual e/ou psicológico, bem como a negação de recursos, oportunidades ou serviços.



## TIPOS DE VBG- Ramas

- **Casamento prematuro:** O **casamento prematuro** é uma prática discriminatória e violenta que obriga raparigas com menos de 18 anos e meninas ainda crianças a **casar** com homens adultos.
- Estes **casamentos** são considerados uniões forçadas pois as crianças são obrigadas a **casar** contra a sua vontade ou capacidade (legal) de decisão.



## TIPOS DE VBG- Ramas

- O **casamento prematuro** põe em perigo as raparigas. Raparigas casadas sofrem maiores abusos, violência doméstica (incluindo abuso físico, sexual ou psicológica) e abandono.
- O casamento prematuro expõe as raparigas a doenças graves como HIV/SIDA e e aumenta a mortalidade maternal e infantil.
- O casamento prematuro tira as raparigas da escola antes do tempo.
- Os casamentos prematuros são um crime, de acordo com a **Lei de Prevenção e Combate às Uniões Prematuras**, aprovada em Moçambique, em julho 2019.

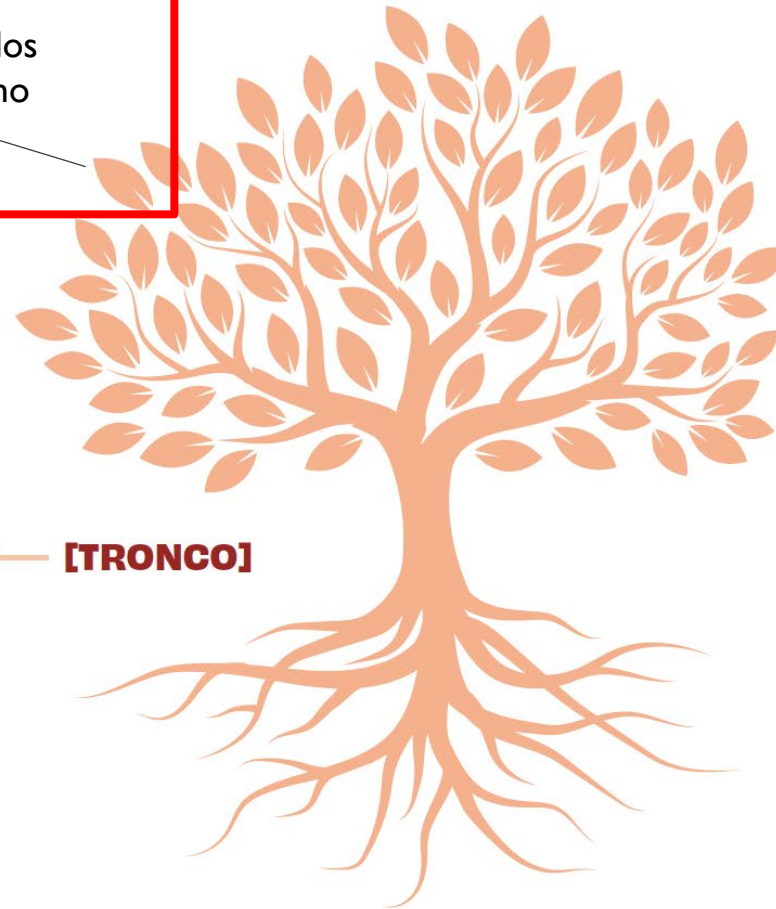


## A ÁRVORE DE VIOLÊNCIA BASEADA NO GÊNERO

**[RAMAS]** → Tipos de VBG

As **ramas** são os tipos de violência.

Os **frutos** são as **consequências** dos diversos tipos de violência baseada no gênero.



**Fatores que contribuem:**

**Comportamentais:**

abuso de álcool e drogas, aborrecimento, represálias

**Estruturais:** desenho dos abrigos, acesso a serviços

**Do sistema:** impunidade, falta de representação e participação

**[TRONCO]**

O **tronco** seriam os fatores que contribuem para a violência, já que o tronco é o que gera sustentação para a árvore.

**[RAÍZES]** → **Causas principais:**

Desequilíbrios de poder  
Desigualdades de gênero  
Desprezo pelos direitos humanos

As **raízes** seriam as causas da violência, pois em uma árvore sempre há raízes, que na maioria das vezes não estão claramente expostas, mas são a base para sua existência.

# CONSEQUÊNCIAS -Frutos

- Os sinais de violência podem incluir:
  - Machucados no rosto ou corpo;
  - A pessoa aparentar ter medo do agressor, estar deprimida ou ameaçada;
  - A pessoa ficar fechada, isolada, triste e falar menos;
  - Regressão a comportamentos infantis nas crianças (ex: voltar a fazer xixi nas calças);
  - Mudanças repentinas de comportamentos/hábitos (forma de comer, vestir, brincar, concentração na escola, etc.);
  - A pessoa fica tímida ou agressiva.

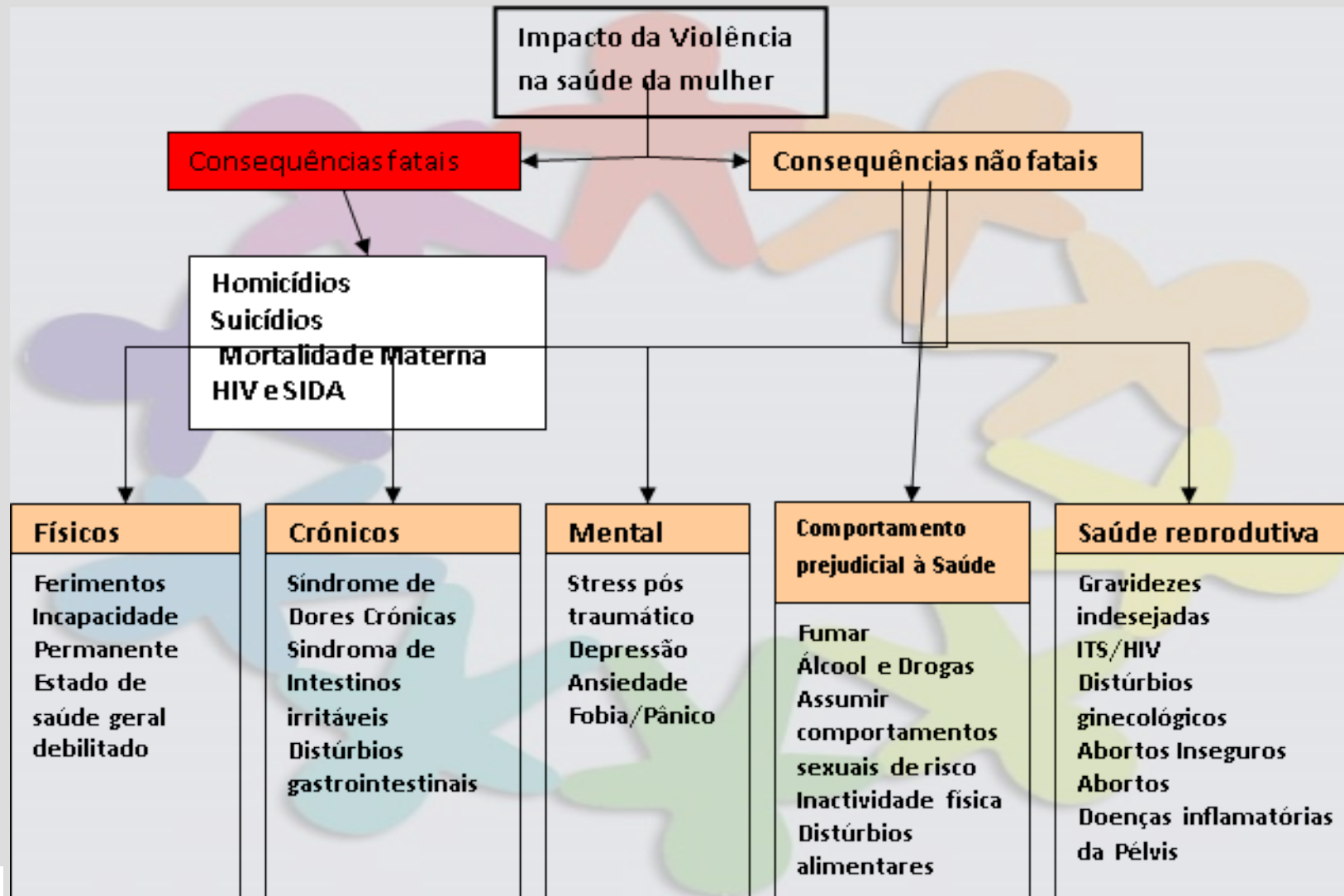


## CONSEQUÊNCIAS -Frutos

- A **violência sexual** pode causar sérios problemas de saúde. O resultado mais grave é a morte. O agressor pode assassinar a vítima, ou a família da sobrevivente pode matá-la após o ataque, em nome da proteção da honra da família.
- A sobrevivente também pode cometer suicídio, ou, se engravidar como resultado do incidente, e pode tentar interromper a gravidez de forma insegura, o que pode levar à morte.



# CONSEQUÊNCIAS -Frutos





OBRIGADO/A !

