

CURSO EM IGUALDADE DE GÊNERO E EMPODERAMENTO DAS MULHERES EM CONTEXTO DE EMERGÊNCIA CLIMÁTICA

MÓDULO 1:

Criando uma comunidade de aprendizagem



ORGANIZAÇÃO:

medicusmundi

FÓRUM
MULHER

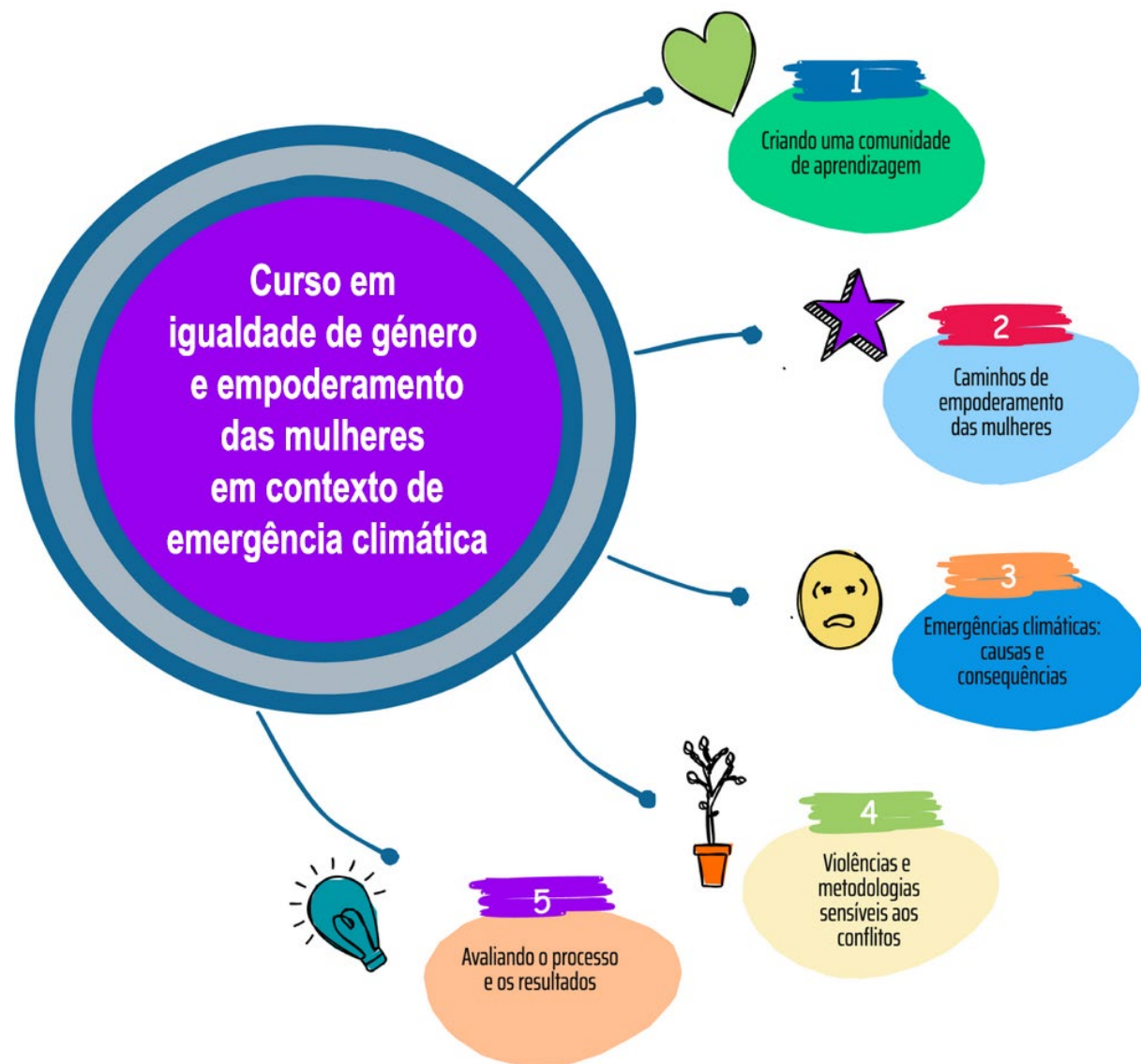
aliança
para a saúde

Projecto: Contribuir para a defesa, garantia e exercício de uma vida livre de violência das mulheres de Maputo - Fase III

APOIO FINANCEIRO:

Agència Catalana
de Cooperació
al Desenvolupament

Generalitat de Catalunya
Governo da Catalunha

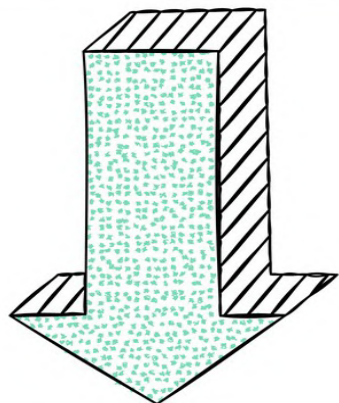


Módulo 1

Criando comunidade de aprendizagem

DURAÇÃO DO MÓDULO X

6h presenciais + 6h em casa



PASSO A PASSO

SUMÁRIO



Objectivos

- 1- Criar uma comunidade de aprendizagem sobre o tema geral do Curso de Formação;
- 2- Apresentar o plano de de formação, os seus conteúdos, as suas metodologias e o método de avaliação
- 3- Desenvolver uma abordagem de formação participativa, reflexiva e colaborativa

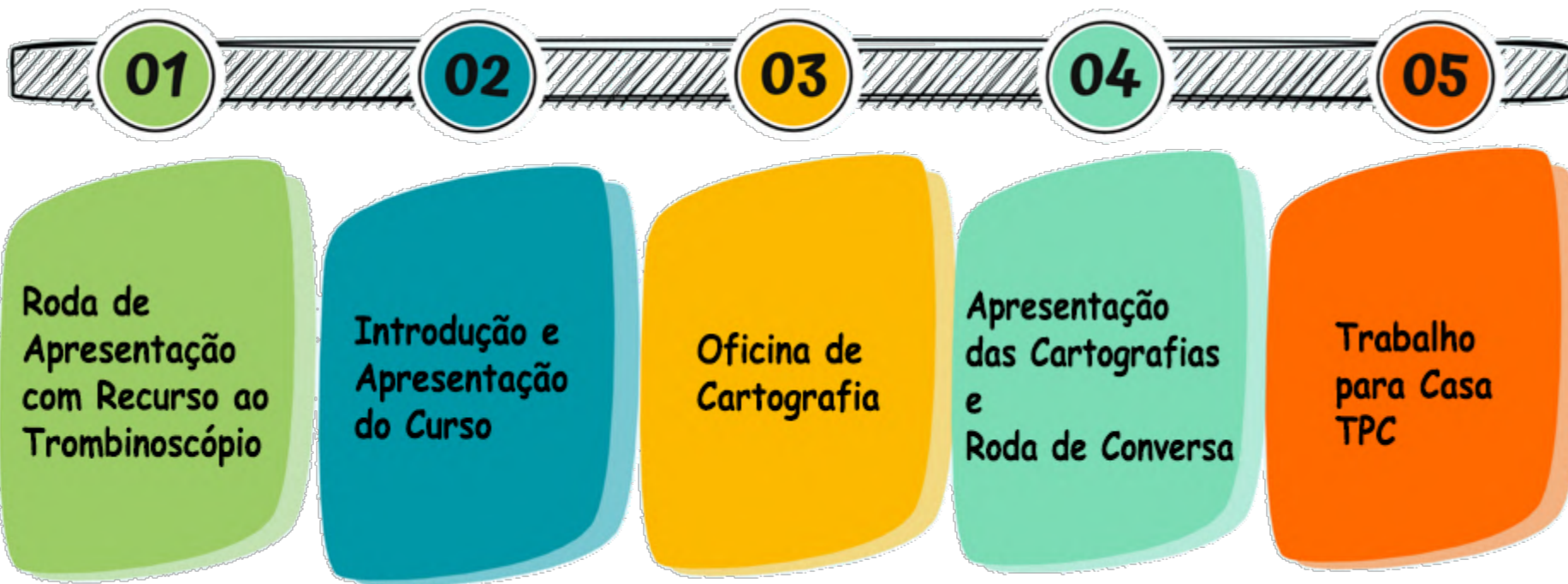
Apresentação



Neste módulo, além da apresentação do curso (objectivos, estrutura, conteúdos, as metodologias e avaliação), apresenta-se a equipa de formação, as/os formandas/os e trabalham-se tanto as capacidades presentes no grupo como as expectativas e as necessidades de formação.

Neste Módulo vai-se colocar em evidência o importância social, pedagógica e de aprendizagem da reflexividade em processos formativos utilizando duas ferramentas para esse propósito: as cartografias e o portfólio.

Roteiro do Módulo 1



Pede-se às pessoas que formem um par com a pessoa que está ao seu lado.

Cada pessoa deve desenhar o retrato do seu par sem olhar para o papel.

Quando cada pessoa tiver o retrato do seu par completo podem olhar, mas não se pode retocar a imagem.

A seguir cada uma/um faz uma curta entrevista ao seu par e vai anotando as respostas na folha de papel junto ao retrato.

Uma vez terminadas as entrevistas, passa-se à apresentação em roda.

Roda de
Apresentação
com Recurso ao
Trombinoscópio

Com este Curso de Formação temos como finalidade não apenas tratar os temas e conteúdos definidos como prioritários, mas também criar uma Comunidade de Aprendizagem e de Práticas para permitir a sustentabilidade do processo.

Este Curso de Formação está baseado numa Educação popular Feminista que é uma intervenção social e educativa com um horizonte político: a transformação democrática e inclusiva da nossa vida e da nossa sociedade.

A cidadania só pode ser praticada e assumida na sua plenitude através da recusa dos danos provocados pelo sexismo e o machismo, seja na esfera privada, seja na esfera pública, tanto na linguagem como na política ou na educação.

**Introdução e
Apresentação
do Curso**



Objetivos Específicos

A nível educativo

- Proporcionar um processo de aprendizagem pessoal e colectivo (comunidade de aprendizagem e de práticas) com uma abordagem isomórfica capaz de capacitar as/os formandas/os para utilizar posteriormente estas e outras metodologias e tratar e aprofundar os conteúdos;

A nível social

- Desenvolver um espaço formativo para a transformação social abordando e tratando conteúdos e problemáticas contemporâneas de enorme interesse e urgência social para o contexto moçambicano;

A nível político

- Ampliar a consciência da necessidade de agir pelas transformações necessárias a nível dos comportamentos e ser capaz de imaginar acções inovadoras de advocacia pela efectiva ausência de violência na vida das mulheres e raparigas e combater as causas dos desastres climáticos.



Estrutura Pedagógica

Baseada na Educação Popular Feminista criando espaços colaborativos e participativos de construção de conhecimentos usando diversas ferramentas:

- Rodas de conversa,
- Cartografias reflexivas,
- Leituras individuais e colectivas,
- Partilha de experiências,
- Elaboração de fichas de leitura,
- Visionamento de vídeos,
- Oficinas,
- *Photovoice*— fotografias que falam,
- Vitaminas,
- Bibliotecas vivas,
- Inputs conceptuais,
- TpC,
- Elaboração de portfólios.

Abordagem Metodológica

```
graph LR; A[Criando uma comunidade de aprendizagem] --> B[Caminhos de empoderamento das mulheres]; B --> C[Emergências climáticas: causas e consequências]; C --> D[Violências e metodologias sensíveis aos conflitos]; D --> E[Avaliando processos e resultados]; E --> A;
```

Criando uma comunidade de aprendizagem

Caminhos de empoderamento das mulheres

Emergências climáticas: causas e consequências

Violências e metodologias sensíveis aos conflitos

Avaliando processos e resultados



Avaliação

Contínua

Reflexiva

Qualitativa e Quantitativa

As CARTOGRAFIAS REFLEXIVAS são um método pedagógico que usa vários tipos de linguagem para mapear sentimentos, identidades, territórios e a nossa compreensão deles.

Nesta oficina vamos trabalhar, num primeiro momento, o conceito de cartografia reflexiva e de cartografia social e o seu valor para a aprendizagem e para a consciencialização do lugar – material e mental – donde vemos e pensamos o mundo.

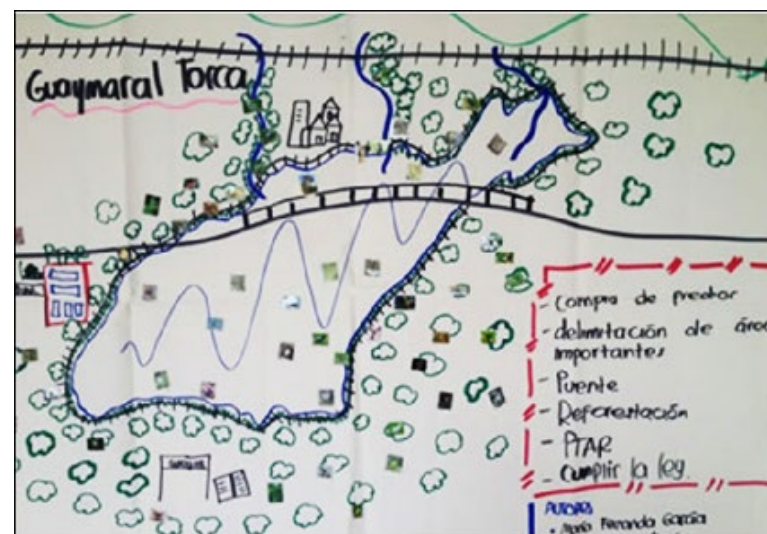
Estes mapas servem para duas coisas principais:

- **Mostrar os caminhos percorridos, de onde partimos e onde queremos chegar;**
- **Permitir uma visão de conjunto desses caminhos descortinando o que nos impulsiona a fazê-los, as suas paisagens humanas e sociais, as relações que se estabelecem para fazer esses caminhos...**

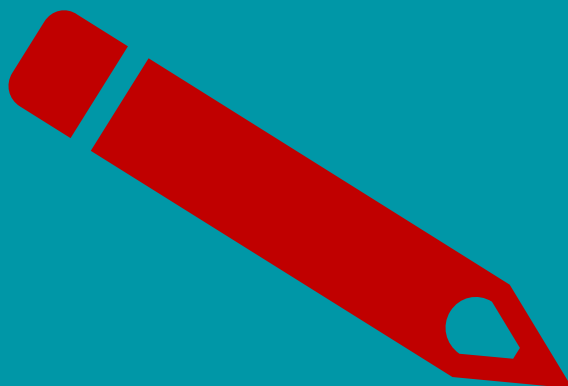
**Oficina de
Cartografia**

Roda de Conversa na qual as/os participantes apresentam ao colectivo as suas cartografias individuais, colocam dúvidas e fazem mutuamente comentários construtivos sobre os resultados conseguidos.

Apresentação
das Cartografias
e
Roda de Conversa



- 1. Finalizar a cartografia individual incluindo um texto de 150 palavras sobre a importância deste exercício para o processo de aprendizagem e de formação pessoal e social.**
- 2. Ler o texto obrigatório: Cunha, Teresa (2008), "Contributos para pedagogias não sexistas e uma cultura de paz na educação", in Teresa Cunha e Sandra Silvestre (org.), Somos diferentes, somos iguais: diversidade, cidadania e educação. Coimbra: AJP, 119 - 140 e fazer a sua Ficha de Leitura.**
- 3. Iniciar a elaboração do Portfólio.**



FICHA DE LEITURA

- 1- Título e nomes das autoras do texto
- 2- Principais ideias do texto
- 3- O que aprendi com a leitura deste texto
- 4- Data e nome da/o autora/or da Ficha de Leitura

Trabalho
para Casa
TPC

Estrutura do Portfólio

1. Cartografia sobre de onde vimos, para onde queremos ir, a motivação para frequentar este Curso e sobre as suas capacidades, expectativas e necessidades de formação
2. Ficha de leitura do texto obrigatório do módulo 1 (pode ser escrita, desenhada, com colagens ou fotografias legendadas)
3. Ficha de leitura do texto obrigatório do módulo 2 (pode ser escrita, desenhada, com colagens ou fotografias legendadas)
4. Texto de 150 palavras sobre o tema do módulo 3
5. Ficha de leitura do texto obrigatório do módulo 3 (pode ser escrita, desenhada, com colagens ou fotografias legendadas)
6. Carta ao Ministro da Agricultura e do Desenvolvimento de Moçambique Celso Correia sobre os problemas vividos e as demandas ao governo
7. Ficha de avaliação final do Curso

**Ninguém ensina ninguém;
só aprendemos em
comunhão.**

Bom trabalho!

ORGANIZAÇÃO:



APOIO FINANCEIRO:

